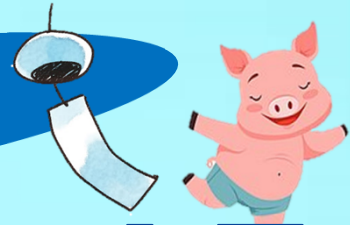


**NEW**

**暑熱対策の決定版**



# エコクーラーJET

エコクーラーは涼風を作りだし、大容量ファンによって送り出すスポットクーラーです。畜産や農業分野はもちろん、冷却を必要とする工場などでの利用も可能です。

家畜などのストレス軽減、作業者の労働環境の改善など、昨今の地球温暖化による暑熱問題の対策にお勧めです！

**Q. なぜ涼風がでるのですか？**

A. 水が蒸発するときの気化熱を利用します。タンク内の水をポンプで汲み上げ、クーリングパッドの上から落とします。ファンを回すと水の壁（クーリングパッド）を通過して冷やされた空気が吹き出されます。

**Q. どれ位の距離をとばせますか？**

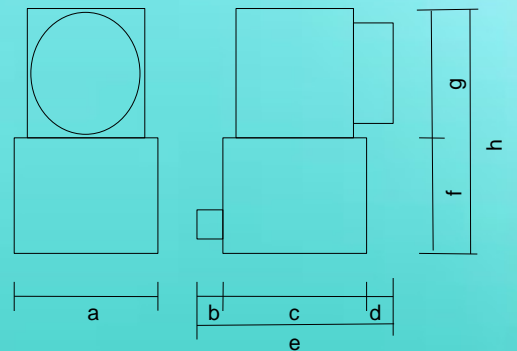
A. 羽根径810mmの大風量ファンを使用。風量は毎分394m<sup>3</sup>。ダクトファンとして使用した場合、最大約50mまで使用可能です。

**Q. どの位冷却効果がありますか？**

A. 湿度が60%の環境下で使用した場合、外気温から約5～6℃下がった空気が吹き出されます。ダクトファンとして使用すれば、風速を持って涼風が当たりますので体感温度はそれ以下になります。

**Q. 自動運転はできますか？**

A. サーモスタットと連動しているので運転開始・停止時の温度設定が可能。しかもファンと循環ポンプの設定温度を別々にできるので色々な使用方法が可能です。また、水は循環式でボールタップによる自動給水です。

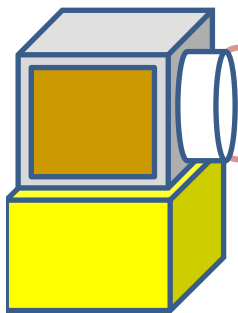


**冷却温度目安**

湿度	外気温度(℃)	吹出口温度(℃)	温度差(℃)
40%	30	22	<b>8℃down!</b>
	35	26	<b>9℃down!</b>
60%	30	25	<b>5℃down!</b>
	35	30	<b>5℃down!</b>

**寸法(mm)**

a	b	c	d	e
1100	145	1100	195	1440
f	g	h	羽根径	
780	930	1710	810	



暑い夏は**エコクーラー**で乗りきれる！



## ◎設置事例

＜ダクトを使用した設置事例＞



「母豚1頭毎に涼風を当てる事により、母豚コンディションは良く、種付けも分娩も順調です。」  
 「大掛かりな工事は不要で、簡単に施工できて、効果抜群！」  
 「母豚も肉豚も餌の食い込みが良いです。」

＜直接吹き込ませた設置事例＞



## 仕様 EC-2

ファン	電源	3相200V
	消費電力	1.5kw
	風量	394m <sup>3</sup> /min
	羽根径	810mm
ポンプ	電源	単相200V
	消費電力	0.08kw
	水量	35ℓ/min
給水方式	自動給水(ボールタップ付)	

本商品の仕様は改良のため予告なく変更させて頂く場合がありますので予めご了承ください。

お問い合わせは

販売店



カワバタ産業株式会社

本社 〒372-0814 群馬県伊勢崎市田中町31-1  
 TEL 0270-61-7891 FAX 0270-61-7892  
 さいたま営業所 〒338-0812 埼玉県さいたま市桜区  
 神田154-4関口ビル1F  
 TEL 048-854-8507 FAX 048-857-3055

HPはこちら



E-mail : info@kawabata-sg.co.jp

URL http://www.kawabata-sg.co.jp